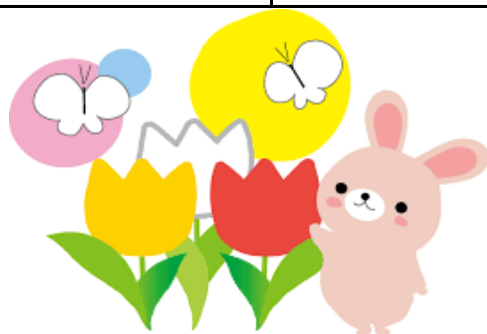


4月 かつどうよていひょう < 1・2ねんせい >

(もくひょう)

★あたらしい せいかつ に なれよう

	3日 (金) おはなみ
6日 (月) おはなみ	10日 (金) うんどうあそび
13日 (月) おやすみ	17日 (金) じゅうこうさく ひなんくんれん
18日 (土) じゅうこうさく ひなんくんれん	
20日 (月) クッキング	24日 (金) クッキング
27日 (月) うんどうあそび	



<お知らせ>

- ・4日(金)の療育は10:00~13:05となります。お弁当の用意をよろしくお願いいたします。
- ・6日(月)の療育は13:00~16:00となります。
- ・10日(金)以降は、給食がある場合は学校にお迎えに行きます。
- ・13日(月)の振り替えは18日(土)になります。療育時間は10:00~13:05になります。お弁当の用意をよろしくお願いいたします。

※下校からご利用の場合はNICONICOで私服に着替えますので、お迎え時に翌週分の着替えを袋に入れてお持ちください。

※持ち物は、ハンカチ、ティッシュ、水筒のみとなっております。よろしくお願いいたします。

4月 活動予定表 <ぶどう組>



(ねらい)

★新しい環境になったことを知り、いろいろなあそびに挑戦しよう

1日 (水) 工作

8日 (水) みんなであそぼう

15日 (水) カレンダー工作

22日 (水) お休み

25日 (土) お散歩



<お知らせ>

- ・22日の振り替えは**25日(土)**になります。療育時間は**10:00~12:00**です。
- ・今年度もよろしくお願いいたします。

4月 活動予定表 < めろん組 >



(ねらい)

- ★新しい学年と環境に慣れよう
- ★新しい経験から「できる！」を増やそう

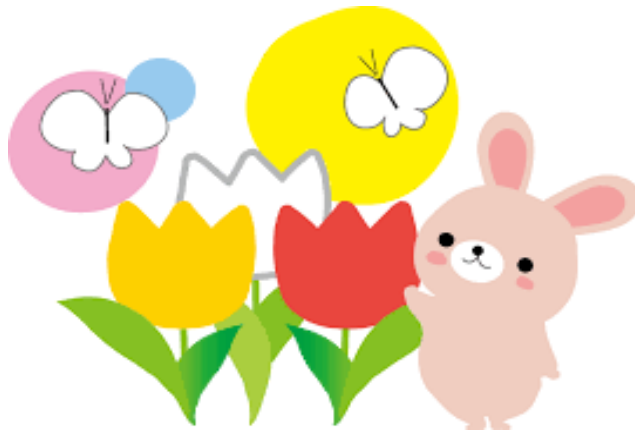
2日 (木) 春探し散歩

9日 (木) カレンダー工作

16日 (木) リトミック

23日 (木) 公園遊び

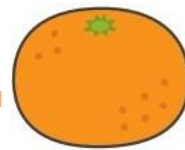
30日 (木) お買い物・野菜の苗植え



<お知らせ>

- ・今年度もよろしく願いたします。

4月 活動予定表 < みかん組 >



(ねらい)

★体を動かす楽しさを味わう

★全身で春を感じる

7日 (火) お花見

14日 (火) 工作

21日 (火) サーキット

28日 (火) リトミック



<お知らせ>

・7日(火)はお花見で公園に行く予定をしていますので、**動きやすい服装と靴**でお越しください。

・今年度もよろしく願いいたします。