

2月 活動予定表 < ぶどう組 >



(ねらい)

★友だちと集団遊びを行う中で勝ち負けの経験をし、気持ちのコントロールをしたり、友だちと楽しさを共有する

2日 (金) 豆まき

6日 (火) クッキング

9日 (金) リトミック

13日 (火) お休み

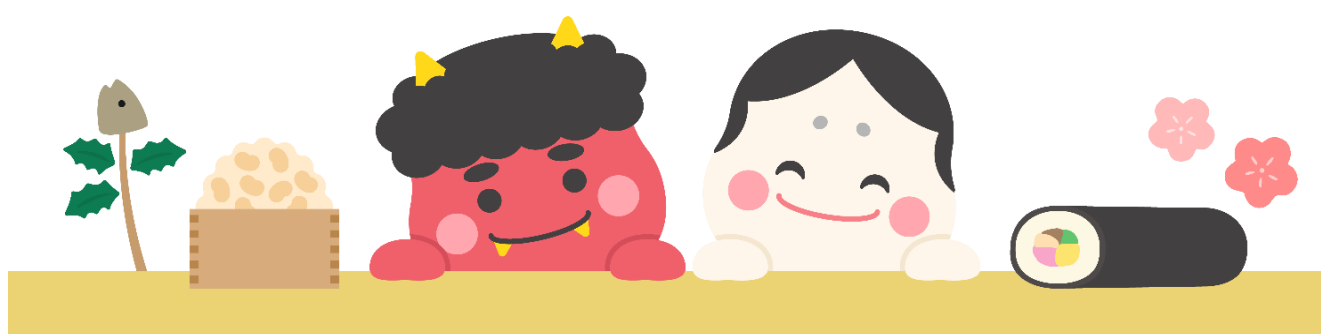
16日 (金) 音楽療法

17日 (土) 苗植え

20日 (火) 工作

23日 (金) 祝日

27日 (火) 鬼ごっこ



<お知らせ>

- ・ 6日はクッキングの準備をお願いいたします。
- ・ 防寒着の準備をお願いいたします。
- ・ 天候やその日の状況により、内容に変更がある場合があります。

2月 活動予定表 < めろん組 >



(ねらい)

★寒さに負けず、戸外でも元気に遊ぶ

★友だちと簡単なルールのある遊びを楽しむ

1日 (木) 運動遊び

2日 (金) 豆まき

8日 (木) 散歩

9日 (金) リトミック

15日 (木) 感覚遊び

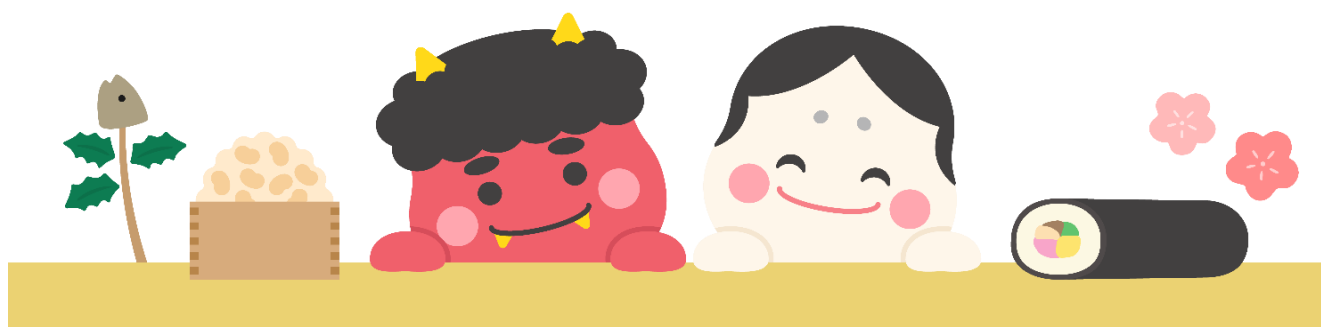
16日 (金) 音楽療法

17日 (土) 苗植え

22日 (木) お休み

23日 (金) 祝日

29日 (木) クッキング



<お知らせ>

- ・29日はクッキングの準備をお願いいたします。
- ・防寒着の準備をお願いいたします。
- ・天候やその日の状況により、内容に変更がある場合があります。

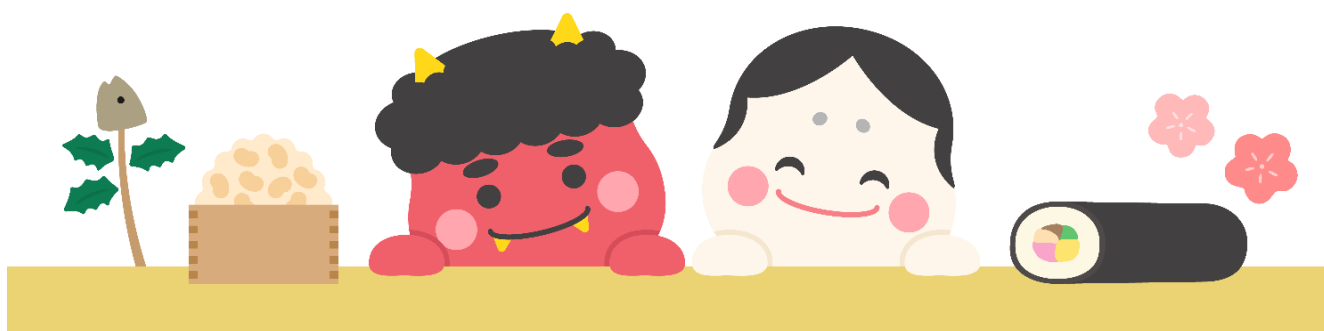
2月 活動予定表 < みかん組 >



(ねらい)

★友だちと一緒に身体を動かして遊ぶ

| | |
|-------------------|--------------|
| | 2日 (金) 豆まき |
| 7日 (水) サーキット | 9日 (金) リトミック |
| 14日 (水) 運動遊び | 16日 (金) 音楽療法 |
| 17日 (土) 苗植え | 21日 (水) 工作 |
| 23日 (金) 祝日 | 28日 (水) 運動遊び |



<お知らせ>

- ・17日の苗植えは希望制です。出欠をご連絡ください。
- ・防寒着の準備をお願いいたします。
- ・天候やその日の状況により、内容に変更がある場合があります。

2月 活動予定表 < りんご組 >



(ねらい)

★寒さに負けず身体を動かして元気に遊ぶ

1日 (木) 工作

6日 (火) 運動遊び

8日 (木) リトミック

13日 (火) お休み

15日 (木) 運動遊び

20日 (火) リトミック

22日 (木) お休み

27日 (火) 散歩

29日 (木) 散歩



<お知らせ>

- ・防寒着の準備をお願いいたします。
- ・天候やその日の状況により、内容に変更がある場合があります。